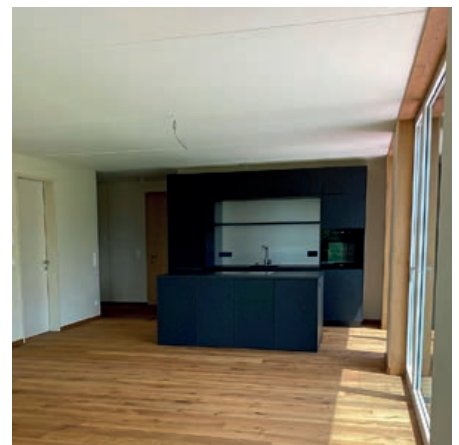


# Neubau Mehrfamilienhaus «Vogelbühel»

in Feldkirch, Vorarlberg (AT)

**FRICKBAU**



**Totalunternehmerauftrag mit gesamter Planung** (Entwurf bis Ausführung)

Planung inkl. Fachbeirat: 2017 - 2018

Bauzeit: Frühjahr 2019 bis Sommer 2020

## Bauweise:

- Baugrubensicherung mit Bohrspahlwänden
- Bodenplatte/Fundation aus Ortbeton
- Tragende Wände und Decken aus vorfabrizierten Betonelementen
- Wärmeerzeugung mittels Luft-Wasser Wärmepumpe, Fussbodenheizung
- Fassade mit antiker Lärchenholzschalung und Sichtbetonelementen
- Inklusive eleganter Küchen



# Neubau Mehrfamilienhaus «Vogelbühel»

in Feldkirch, Vorarlberg (AT)

**FRICKBAU**



# Neubau Mehrfamilienhaus «Vogelbühel»

in Feldkirch, Vorarlberg (AT)

**FRICKBAU**

